



EDUMASTER COLLEGE  
Un Espacio de Dios para crecer

# EMPATÍA

Equipo de convivencia escolar

Gabriela San Juan

Psicóloga

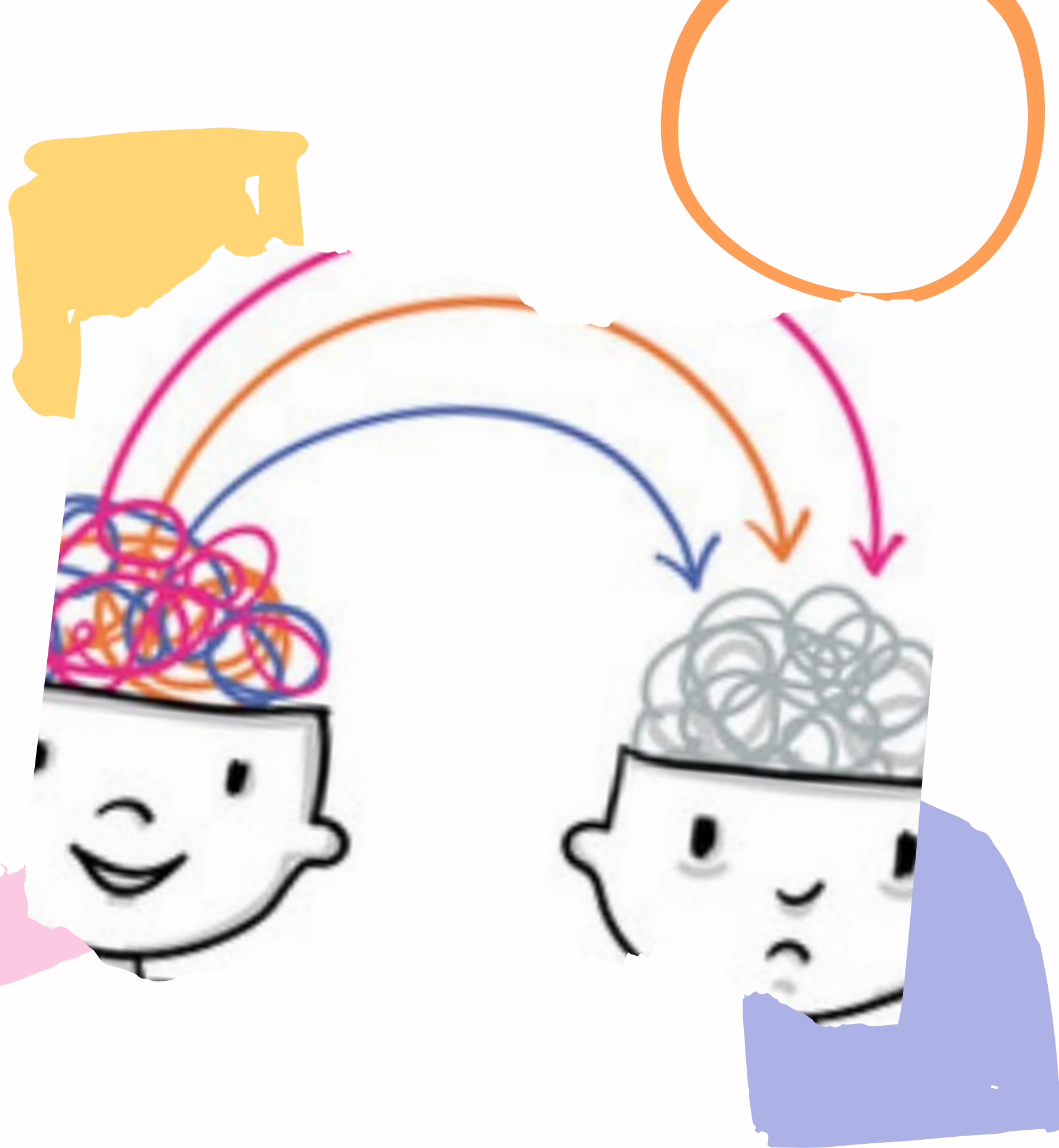
Camila Acevedo

Terapeuta Ocupacional

Instituto Cristiano Edumaster College

# ¿que es la empatia?

Es una capacidad que desarrollamos mediante reconocemos emociones o sentimientos en otros, es decir puedo darme cuenta cuando alguien está triste y también puedo darme cuenta, como cambia mi ánimo producto de ver a otro triste o deprimido, ya que las emociones se contagian.



# Para que nos sirve la empatía

- Redecir las malas intenciones.
- Permite comprender a las personas.
- hace que la gente se sienta comprendida por la gente o grupo.
- nos ayuda hablar falsilmente de cosas importantes
- eleva el nivel de confianza con las personas y grupo.



# ACTIVIDAD

<https://www.youtube.com/watch?v=ljafpHiOYfQ>





Santa Biblia Reina Valera 1960  
Salmos 19

14 Sean gratos los dichos de mi boca y la meditación de mi corazón delante de ti,  
Oh Jehová, roca mía, y redentor mío.